

MANIFESTAZIONE DI INTERESSE E SELEZIONE DI UN OPERATORE ECONOMICO

L'Ordine dei Dottori Commercialisti e degli Esperti Contabili di Catania, l'Ordine degli Avvocati di Catania, il Consiglio Notarile dei distretti riuniti di Catania e Caltagirone, l'Ordine degli Ingegneri della provincia di Catania, l'Ordine degli Architetti Pianificatori Paesaggisti Conservatori Provincia di Catania e l'Ordine Consulenti del Lavoro Consiglio provinciale di Catania, tutti i persona dei legali rappresentanti pro tempore, intendono partecipare alla realizzazione di parte dell'ufficio per le relazioni con il pubblico (U.R.P.) presso i locali del Tribunale di Catania, sito in piazza Verga, giusta iniziativa della Corte di Appello di Catania; e ciò alle condizioni di seguito indicate.

PRINCIPALI ELEMENTI DELL'ATTIVITA':

I predetti Ordini professionali, intendono affidare ad un operatore economico specializzato l'attività di realizzazione e fornitura dei beni indicati negli allegati 1), 2), 3) e 4), facenti parte integrante del presente documento, necessari per la realizzazione dell'U.R.P.

REQUISITI DI PARTECIPAZIONE:

- a) essere in regola con gli adempimenti ed i versamenti di natura fiscale;
- b) essere in regola con gli adempimenti ed i versamenti di natura previdenziale e delle assicurazioni obbligatorie;
- c) non avere in corso procedure concorsuali
- d) affidabilità economica.

FORMA E TERMINE DELLA DOMANDA DI PARTECIPAZIONE:

Qualora interessati si chiede di manifestare il proprio interesse, unitamente all'invio di un'offerta, tassativamente **entro dieci giorni dalla data di pubblicazione sui siti dei predetti Ordini professionali del presente avviso**, facendo pervenire un'apposita domanda di partecipazione (allegato A) ai sensi del D.P.R. 445/2000, sottoscritta dal legale rappresentante dell'operatore economico (corredata da copia di un documento di riconoscimento in corso di validità), attraverso un "plico informatico" trasmesso da un indirizzo di posta elettronica certificata al seguente indirizzo segreteria@pec.odcec.ct.it (posta elettronica certificata).

La domanda di partecipazione, corredata dalla seguente documentazione ai sensi del D.P.R. 445/2000, dovrà essere sottoscritta dal legale rappresentante dell'operatore economico (unitamente ad una copia di un documento di riconoscimento in corso di validità):

- a) autocertificazione antimafia (allegato B)
- b) offerta redatta secondo il capitolato indicato negli allegati sopraindicati sub 1), 2), 3) e 4),
- c) autocertificazione contenente un elenco dettagliato della propria attività d'impresa con l'indicazione del settore di attività, della tipologia di clientela e dei risultati commerciali conseguiti nell'ultimo triennio (2014-2015-2016).

La formulazione di una domanda di partecipazione costituisce da parte degli operatori economici interessati accettazione integrale di tutte le condizioni contenute nel presente avviso pubblico.

Il presente avviso non obbliga gli Ordini professionali sopraindicati all'accettazione delle domande inviate. Gli Ordini professionali si riservano:

- di non dare corso e/o revocare e/o sospendere e/o modificare - in tutto o in parte - in qualsiasi momento il presente avviso pubblico oppure indire un nuovo avviso;

La pubblicazione del presente avviso non costituisce offerta al pubblico ai sensi dell'art. 1336 del Codice Civile, né sollecitazione all'investimento ai sensi del D.Lgs. 58/1998.



CORTE D'APPELLO DI CATANIA

TRIBUNALE CATANIA



Ufficio Innovazione e Sviluppo Organizzativo



Progetto PERCORSI

- U.R.P. Palazzo di Giustizia di Catania -

Area Back Office

- Computo Metrico Arredi -

Il presente capitolato è disposto in ragione della realizzazione nel Palazzo di Giustizia di Catania di un ufficio per le Relazioni con il Pubblico (U.R.P.) "back office" con l'obiettivo di fornire un servizio informazione ed assistenza all'utenza.

Si devono pertanto realizzare degli arredi in legno (scrivanie ed armadi) nonché l'allestimento finale dell'ufficio con la fornitura e posa in opera dei mobili, delle sedie operative, delle sedie di attesa, una tenda, vasi decorativi; ecc.

Ogni lavorazione riportata nel presente capitolato, deve intendersi come "fornitura e posa in opera", salvo quanto diversamente specificato.

L'appalto deve intendersi a corpo.

Tutti i materiali da utilizzare, per la realizzazione degli arredi dell'U.R.P., di cui al presente capitolato, dovranno essere sottoposti a preventiva accettazione da parte della Committenza mediante fornitura di apposita campionatura.

Al termine delle operazioni di montaggio e dopo il collaudo della fornitura, la ditta dovrà provvedere al riordino ed alla pulizia delle superfici interessate dagli interventi per la riconsegna nelle medesime condizioni iniziali.

Area Back office

- 1) Fornitura di n° 2 scrivanie con piano 180x90x74h del tipo semi direzionali montate in linea con fianchi pannellati, realizzate in legno laminato dello spessore di mm. 25 finitura colore ciliegio complete di n° 2 cassettiere su ruote 40x55x61h cm. - (n° 3 cassetti cad.) colore ciliegio e pannelli divisorii fissi fonoassorbenti stessa finitura altezza da terra cm. 180;
- 2) Fornitura di porta divisoria in vetro/legno montata su struttura esistente (pannello fonoassorbente) per delimitare lo spazio operativo da quello riservato al pubblico, completa di serratura e maniglia in ottone cromato spazzolato ed ogni alto onere e magistero per dare l'arredo a perfetta regola d'arte;
- 3) Fornitura e montaggio armadio porta documenti in legno laminato ad ante cieche a battente delle dimensioni L. P. H. (2,50*0,45*2,00) completo di ripiani e serrature di chiusura finitura colore ciliegio;
- 4) Fornitura di n° 2 poltrone operative girevoli con braccioli, ergonomiche e di ottima qualità conformi alle norme D.Lgs. 626/94 e s.m.i. ed alle normative UNI EN 1335 ; Le poltrone dovranno avere il basamento a cinque razze complete di ruote piroettanti ed autofrenanti, sedile e schienale regolabili in altezza ed in inclinazione.
- 5) Fornitura e posa in opera di sedute d'attesa a tre posti Kuadra XL bench - Marca Pedrali Dinamic design, con scocche multistrato impiallacciato, tinto wengè. Struttura in acciaio tinto nero, basi in acciaio inox satinato.

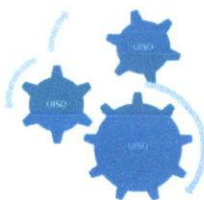
- 6) Fornitura e posa in opera di N. 2 Sedie impilabili marca Kuadra XL -Marca Pedrali Dinamic design con scocca in multistrato impiallacciato tinta in wengè. Telaio in tubo d'acciaio cromato Ø16mm.
- 7) Fornitura e montaggio di tenda a plissé per ufficio dimensioni mt. 1,45 *2,20 completa di binario ed accessori;
- 8) Fornitura e posa in opera di n° 2 Vasi arredo per interni in resina di colore bianco come da scheda tecnica allegata;
- 9) Fornitura e posa in opera di N° 1 appendiabiti da terra Marca Kartell - Modello AltaTensione come da scheda tecnica allegata.

Le misure di questo Capitolato sono di massima. La Ditta invitata alla presentazione dell'offerta è tenuta a svolgere tutte le necessarie verifiche e accertamenti con il controllo delle misure in loco, con la valutazione di tutti i dettagli utili alla formulazione dei prezzi a corpo che comprenderanno tutto quanto necessario per l'esecuzione ed il completamento a regola d'arte delle opere descritte, nonché allo sviluppo dei disegni esecutivi preliminari degli arredi prima della messa in produzione.



CORTE D'APPELLO DI CATANIA

TRIBUNALE CATANIA



Ufficio Innovazione e Sviluppo Organizzativo



Progetto PERCORSI

- U.R.P. Palazzo di Giustizia di Catania -

Area Back Office

- Schede tecniche materiali -

CLEAF

thermo / structured / surface

CLEAF S.P.A.

via S. Ambrogio 18
20846 Macherio_MB_italy
tel. +39 039 2074
fax +39 039 2017820

SCHEDA TECNICA

**PANNELLO DI PARTICELLE TSS
NOBILITATO MELAMINICO****A RICHIESTA****PANNELLO NOBILITATO IDROREPELENTE**

Stesse caratteristiche del pannello standard con le seguenti resistenze all'acqua:

Valori nominali per gruppo di spessore	Norma	≥8mm <13mm	>13mm <20mm	>20mm <25mm	>25mm <32mm	>32mm <40mm	>40mm
Rigonfiamento H ₂ O 24hr (*) IDRO	EN317	< 11%	< 10%	< 10%	< 9%	< 9%	< 9%
R. trz. dopo cottura N/mm ² (*) IDRO	EN1087	> 0,15	> 0,14	> 0,12	> 0,11	> 0,10	> 0,09

PANNELLO NOBILITATO IGNIFUGOB-s2, d0 EN 13986 EN13501-1
Class B ASTM E84 NFPA 101**PANNELLO NOBILITATO CERTIFICATO FSC**

FSC mix 75% ICILA-COC-000343

**STOCCAGGIO E MANIPOLAZIONE**

Mantenere i manufatti in ambiente areato ed asciutto (umidità relativa dell'aria 35-65%). Non immagazzinare insieme a sostanze facilmente infiammabili. Se esposto direttamente ai raggi del sole il pannello si può degradare. Evitare di comporre cataste eccessivamente alte o instabili. Per evitare imbarcamenti o macchie di umidità, disporre i pannelli su pallet applicando opportuni distanziali. Le macchine e le attrezzature devono essere dotate di idonei sistemi di aspirazione.

**PULIZIA E MANUTENZIONE**

Le superfici in melaminico sono tra le più resistenti tra quelle utilizzate nel settore del mobile e dell'arredamento. Per la pulizia utilizzare normali prodotti per l'igiene domestica. Si consiglia di evitare l'uso di prodotti spray direttamente sulla superficie che possono lasciare alonature, meglio applicare il detergente su un panno morbido umido, pulire, quindi risciacquare.

Evitare prodotti abrasivi, candeggina o sostanze fortemente clorate, acidi e basi forti.

CLEAF

thermo / structured / surface

CLEAF S.P.A.

via S. Ambrogio 18
20846 Macherio, MB, Italy
tel. +39 039 2074
fax +39 039 2017820

SCHEDA TECNICA

**PANNELLO DI PARTICELLE TSS
NOBILITATO MELAMINICO**

Pannello di particelle di legno per uso in ambiente interno (Tipo P2 secondo norma EN 312), nobilitato in superficie con decorativi melaminici attraverso un processo di pressatura.

Disponibile a richiesta FSC, Idrorepellente ed Ignifugo.

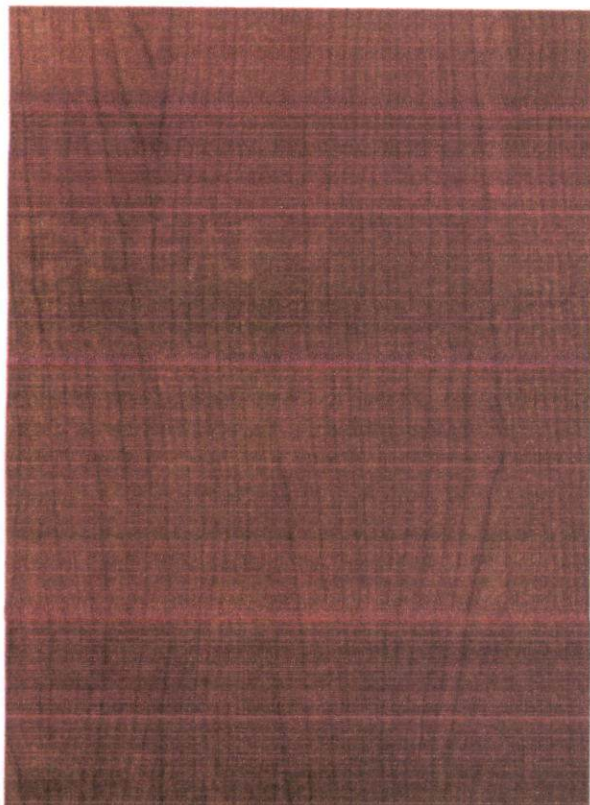
CARATTERISTICHE TECNICHE SUPERFICIALI

RESISTENZA ALL'ABRASIONE	EN 14323	Stampati Classe 1, Unicolori Classe 3A
RESISTENZA AL VAPORE D'ACQUA	EN 14323	≥ Livello 4
RESISTENZA AL GRAFFIO	EN 14323	≥ 1,5N
RESISTENZA ALLE MACCHIE	EN 14323	Gruppi 1 e 2, classe ≥ 4
RESISTENZA ALLA LUCE	EN 14323	≥ 6 scala lana blu
RESISTENZA ALLA FESSURAZIONE	EN 14323	Classe ≥ 3
RESISTENZA AL CALORE SECCO	EN 12722	Classe B
TENDENZA A RITENERE LO SPORCO	UNI 9300	Livello ≥ 4

CARATTERISTICHE TECNICHE DEL PANNELLO DI PARTICELLE DI LEGNO

Composizione	Legno	Tronchi, tronchetti, rami, ceppi, colletti, alberi e arbusti a crescita veloce, residui di segheria, trancia, sfogliatura e falegnameria di specie legnose latifoglie e conifere.		78 - 88%			
	Adesivo	Condensazione di urea - formaldeide		7 - 9%			
	Additivi	Acqua		5 - 13%			
		Solfato di ammonio		0,2%			
Paraffina		Tracce					
Densità	EN 323	500 - 700 Kg/m ³					
Contenuto di umidità	EN 322	5 - 13%					
Contenuto di formaldeide	EN 120	Class E1	<8mg/100g				
	ASTM E1333-96	CARB (2)	<0,09ppm				
Tolleranze dimensionali	Spessore relativo al nominale		≤15mm +/-0,2mm	>15mm +/-0,3mm			
	Spessore all'interno del pannello		+/-0,3mm				
	Lunghezza e larghezza		+/-5mm				
Planarità (pannelli bilanciati spessore ≥15mm)	EN 14323	≤2mm/m					
Difetti superficiali	EN 14323	Punti: ≤2 mm ² /m ²	Lunghezza: ≤20 mm/m ²				
Classe di reazione al fuoco	EN 13986	D-s2, d0					
Valori nominali per gruppo di spessore	Norma	≥8mm ≤13mm	>13mm ≤20mm	>20mm ≤25mm	>25mm ≤32mm	>32mm ≤40mm	>40mm
Coesione interna N/mm ²	EN 319	> 0,40	> 0,35	> 0,30	> 0,25	> 0,20	> 0,20
Resistenza a flessione N/mm ²	EN 310	> 12	> 11	> 10,5	> 9,5	> 8,5	> 7
Modulo di elasticità N/mm ²	EN 310	> 1800	> 1600	> 1500	> 1350	> 1200	> 1050
Distacco strati esterni N/mm ²	EN 311	> 0,8	> 0,8	> 0,8	> 0,8	> 0,8	> 0,8

PANNELLI



SOFT LD16 CILIEGIO BURANO

Finitura morbida e semplice al tatto. Soft è facilmente abbinabile a tutte le famiglie di decorativi Cleaf.

FINITURA RETRO ABBINATO

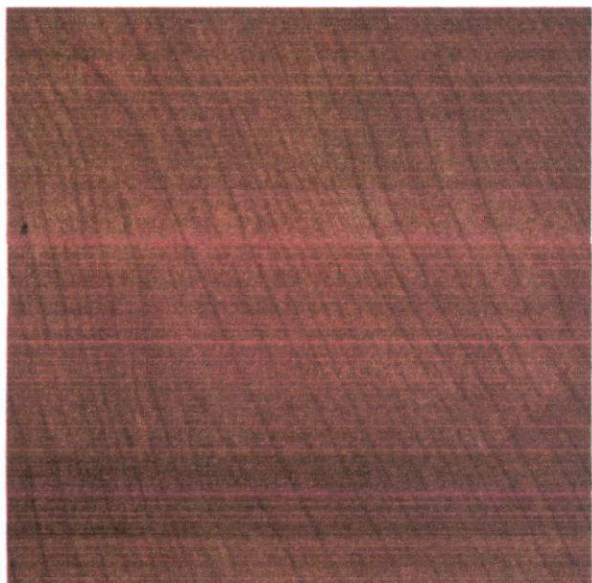
Soft

SUPPORTI E FORMATO PANNELLO

SP mm	TRUCIOLARE 5600 x 2070	TRUCIOLARE IDRO 5600 x 2070	TRUCIOLARE IGNIFUGO 5600 x 2070	MDF 5600 x 2070
8	●	●		●
12	●			●
18	●	●	●	●
19	●	●		
22	●			
25	●	●		●
28*	●			
38*	●			

Altre tipologie di pannelli, spessori e formati su richiesta
Possibile taglio standard a 2800
*Prodotti synchro su richiesta

Le foto, illustrazioni e descrizioni vanno considerate come puramente indicative. Cleaf si riserva pertanto di apportare, in qualsiasi momento e senza preavviso, quelle modifiche che ritenesse utili per qualsiasi esigenza di carattere produttivo e commerciale. Il prodotto finito può presentare variazioni di tonalità rispetto all'immagine presentata.



CATAS certificata DL 626/94

Tim



Pronta consegna
Available from stock

Kit 100 BR GOLF

Rivestimento:
tessuto fire retardant
colori: rosso, nero e blu

Covering:
fire-retardant fabric
colours available : black,
red, blue



rosso/red



nero/black



blu/blue

CARATTERISTICHE TECNICHE

SEDILE: pressato resinato a stampo
SCHIENALE: polipropilene rinforzato
CARTER ESTERNI: polipropilene
IMBOTTITURA: espanso spessore cm 4 densità 25 e 21
BRACCIOLI: polipropilene rinforzato
MECCANISMO: conatto permanente con schienale regolabile in altezza
ELEVAZIONE: pompa a gas [certificata UNI 9084]
RUOTE: Ø 50 in poliammide
BASE GIREVOLE: arcata in nylon

**** DA ASSEMBLARE ****

TECHNICAL FEATURES

SEAT: pressed resinated stamp
BACKREST: reinforced polypropylene
EXTERNAL COVERS: polypropylene
PADDING: polyurethane foam, cm 4 thickness, density 25 & 21
ARMRESTS: reinforced polypropylene
MECHANISM: permanent contact height adjustable backrest
LIFT: gas pump [UNI 9084 Certified]
CASTORS: polyamide Ø 50mm
SWIVEL BASE: nylon spider base

**** KNOCKED DOWN ****



*BR GOLF

Coppia braccioli
Two armrests



***EP 100**

Rivestimento: cat. 1, Albaria, Baly, Lotos
Covering: cat. 1, Albaria, Baly, Lotos



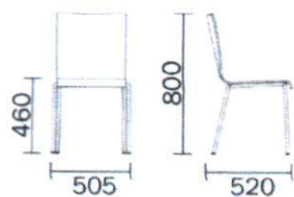
***EP 104**

***consegna 15 giorni**
***15 days delivery**

KUADRA XL 2413

DESIGN
PEDRALI R&D

Sedia impilabile con scocca in multistrato impiallacciato rovere disponibile in diverse finiture. Telaio in tubo d'acciaio cromato o verniciato nero Ø16mm.



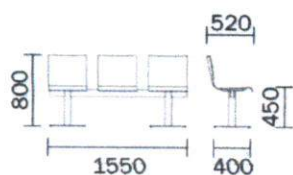
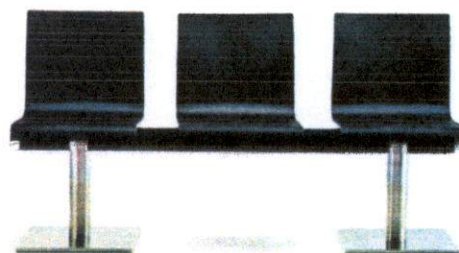
Legenda finiture

Carrello (art. 1391 100)

KUADRA XL bench 2613

DESIGN:
PEDRALI R&D

Sistema di sedute d'attesa a tre posti (art.2613), quattro posti (art.2614) e cinque posti (art.2615) con scocche multistrato impiallacciato rovere sbiancato, tinto wengè e tinto nero. Struttura in acciaio tinto nero, basi in acciaio inox satinato. Disponibile a richiesta il fissaggio a pavimento.



Legenda finiture

Kartell Alta Tensione 8160 appendiabiti da terra

Funzionale e colorato, Alta Tensione è un pratico appendiabiti, facilmente inseribile in ogni angolo della casa e bello da esporre. L'eleganza del disegno si accompagna alla raffinata combinazione delle finiture: la struttura in alluminio termina in calotte appendiabiti realizzate in un prezioso materiale plastico semitrasparente proposto nei colori ghiaccio, arancio, giallo cedro e blu cobalto. Un pezzo d'autore da apprezzare tutti i giorni.

Materiale

Base e montante: acciaio

Supporti e ganci: alluminio

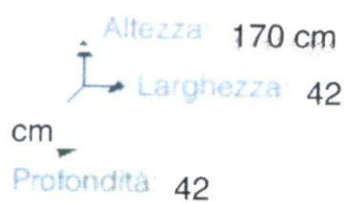
Calotte: PMMA colorato in massa verniciato antigraffio

Caratteristiche

Modello: : Alta_Tensione_8160

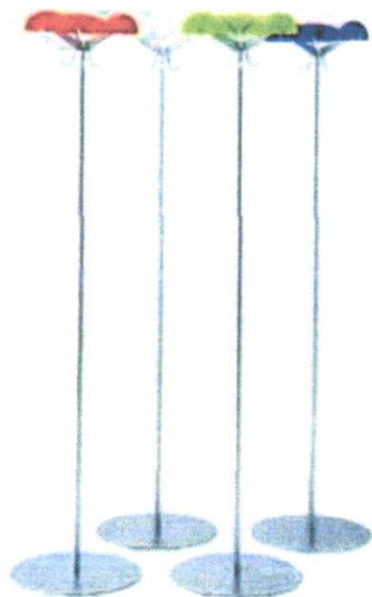
MADE IN ITALY

Dimensioni



Colore Struttura: Cobalto o Ghiaccio o Giallo Cedro

Diametro: 40



Vaso arredo per interni in Resina Tondo/Quadrato Illuminato (completo di Kit Luce Led)

Color Bianco Neutro, illuminato, con kit luce e lampada compreso.

Vaso complemento d'arredo realizzato con componenti di altissima qualità per essere utilizzato sia per interni che per esterni.

Il sistema elettrico è costituito solo da componenti per garantire il totale isolamento del prodotto.

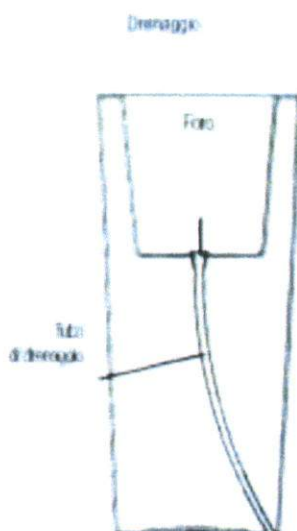
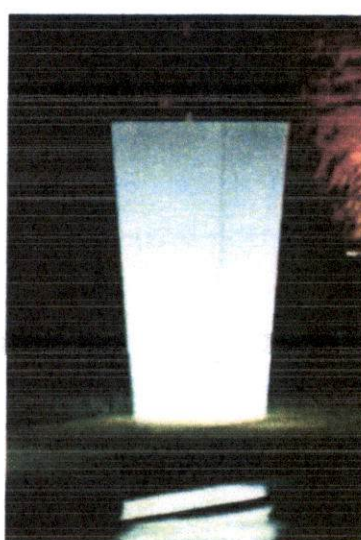
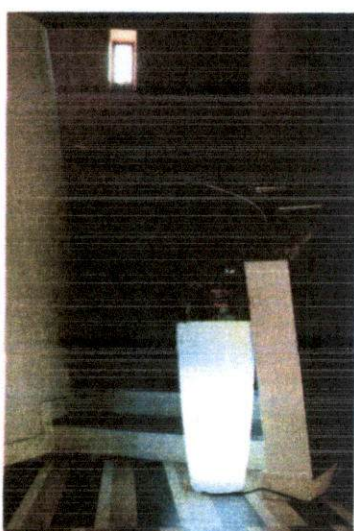
I vasi sono forniti di lampada a led che può essere sostituita facilmente svitando sul fondo il supporto della plafoniera con portalampada E27, con la possibilità di inserire il tipo di luce che si desidera (led, luce calda, ecc).

I vasi sono resistenti ai raggi UV, agli urti ed agli agenti atmosferici.

Colore: Ghiaccio

Luce: Bianca.

Dimensioni: h 70 cm – Ø superiore 33 cm (tondo) - cm 40X40 (quadrato)



Kit Luce



CORTE D'APPELLO DI CATANIA

TRIBUNALE CATANIA



Ufficio Innovazione e Sviluppo Organizzativo



Progetto PERCORSI

- U.R.P. Palazzo di Giustizia di Catania -

Area Front Office

- Schede tecniche materiali -

CLEAF

thermo / structured / surface

CLEAF S.P.A.

via S. Ambrogio 18
20846 Macherio_MB_Italy
tel. +39 039 2074
fax +39 039 2017820

SCHEDA TECNICA

**PANNELLO DI PARTICELLE TSS
NOBILITATO MELAMINICO**

Pannello di particelle di legno per uso in ambiente interno (Tipo P2 secondo norma EN 312), nobilitato in superficie con decorativi melaminici attraverso un processo di pressatura.
Disponibile a richiesta FSC, Idrorepellente ed Ignifugo.

**CARATTERISTICHE TECNICHE SUPERFICIALI**

RESISTENZA ALL'ABRASIONE	EN 14323	Stampati Classe 1, Unicolori Classe 3A
RESISTENZA AL VAPORE D'ACQUA	EN 14323	≥ Livello 4
RESISTENZA AL GRAFFIO	EN 14323	≥ 1,5N
RESISTENZA ALLE MACCHIE	EN 14323	Gruppi 1 e 2, classe ≥ 4
RESISTENZA ALLA LUCE	EN 14323	≥ 6 scala lana blu
RESISTENZA ALLA FESSURAZIONE	EN 14323	Classe ≥ 3
RESISTENZA AL CALORE SECCO	EN 12722	Classe B
TENDENZA A RITENERE LO SPORCO	UNI 9300	Livello ≥ 4

CARATTERISTICHE TECNICHE DEL PANNELLO DI PARTICELLE DI LEGNO

Composizione	Legno	Tronchi, tronchetti, rami, ceppi, colletti, alberi e arbusti a crescita veloce, residui di segheria, trancia, sfogliatura e falegnameria di specie legnose latifoglie e conifere.	78 - 88%				
	Adesivo	Condensazione di urea - formaldeide	7 - 9%				
	Additivi	Acqua	5 - 13%				
		Solfato di ammonio	0,2%				
	Paraffina		Tracce				
Densità	EN 323	500 - 700 Kg/m ³					
Contenuto di umidità	EN 322	5 - 13%					
Contenuto di formaldeide	EN 120	Class E1	<8mg/100g				
	ASTM E1333-96	CARB (2)	<0.09ppm				
Tolleranze dimensionali	Spessore relativo al nominale	EN 14323	≤15mm +/-0,2mm >15mm +/-0,3mm				
	Spessore all'interno del pannello		+/-0,3mm				
	Lunghezza e larghezza		+/-5mm				
Planarità (pannelli bilanciati spessore ≥15mm)	EN 14323	≤2mm/m					
Difetti superficiali	EN 14323	Punti: ≤2 mm ² /m ²	Lunghezza: ≤20 mm/m ²				
Classe di reazione al fuoco	EN 13986	D-s2, d0					
Valori nominali per gruppo di spessore	Norma	≥8mm ≤13mm	>13mm ≤20mm	>20mm ≤25mm	>25mm ≤32mm	>32mm ≤40mm	>40mm
Coesione interna N/mm ²	EN 319	> 0,40	> 0,35	> 0,30	> 0,25	> 0,20	> 0,20
Resistenza a flessione N/mm ²	EN 310	> 12	> 11	> 10,5	> 9,5	> 8,5	> 7
Modulo di elasticità N/mm ²	EN 310	> 1800	> 1600	> 1500	> 1350	> 1200	> 1050
Distacco strati esterni N/mm ²	EN 311	> 0,8	> 0,8	> 0,8	> 0,8	> 0,8	> 0,8

CLEAF

thermo / structured / surface

CLEAF S.P.A.

via S. Ambrogio, 18
20846 Macherio, MB, Italy
tel. +39 039 2074
fax +39 039 2017820

SCHEDA TECNICA

**PANNELLO DI PARTICELLE TSS
NOBILITATO MELAMINICO****A RICHIESTA**

PANNELLO NOBILITATO IDROREPELENTE

Stesse caratteristiche del pannello standard con le seguenti resistenze all'acqua:

Valori nominali per gruppo di spessore	Norma	≥8mm <13mm	>13mm <20mm	>20mm <25mm	>25mm <32mm	>32mm <40mm	>40mm
Rigonfiamento H ₂ O 24hr (*) IDRO	EN317	< 11%	< 10%	< 10%	< 9%	< 9%	< 9%
R. trz. dopo cottura N/mm ² (*) IDRO	EN1087	> 0,15	> 0,14	> 0,12	> 0,11	> 0,10	> 0,09

PANNELLO NOBILITATO IGNIFUGO

B-s2, d0 EN 13986 EN13501-1

Class B ASTM E84 NFPA 101

PANNELLO NOBILITATO CERTIFICATO FSC

FSC mix 75% ICILA-COC-000343

**STOCCAGGIO E MANIPOLAZIONE**

Mantenere i manufatti in ambiente areato ed asciutto (umidità relativa dell'aria 35-65%). Non immagazzinare insieme a sostanze facilmente infiammabili. Se esposto direttamente ai raggi del sole il pannello si può degradare. Evitare di comporre cataste eccessivamente alte o instabili. Per evitare imbarcamenti o macchie di umidità, disporre i pannelli su pallet applicando opportuni distanziali. Le macchine e le attrezzature devono essere dotate di idonei sistemi di aspirazione.

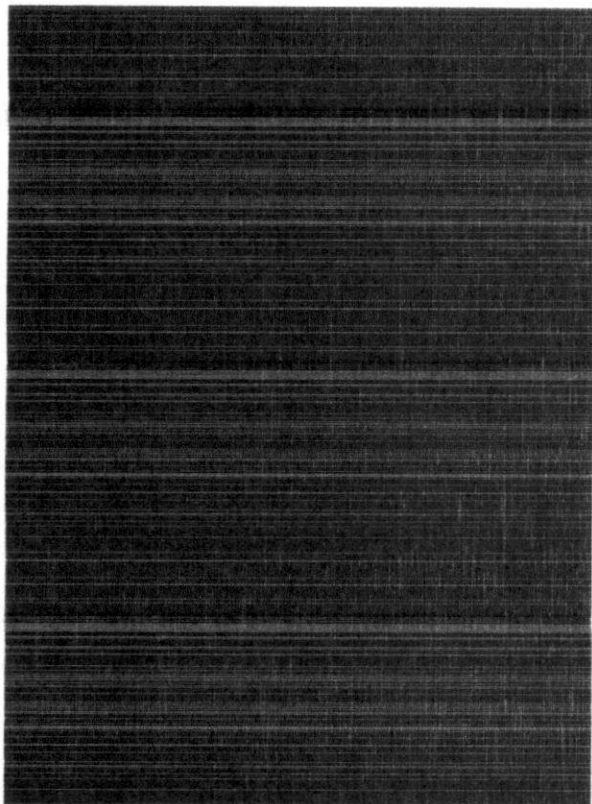
**PULIZIA E MANUTENZIONE**

Le superfici in melamminico sono tra le più resistenti tra quelle utilizzate nel settore del mobile e dell'arredamento. Per la pulizia utilizzare normali prodotti per l'igiene domestica. Si consiglia di evitare l'uso di prodotti spray direttamente sulla superficie che possono lasciare alonature, meglio applicare il detergente su un panno morbido umido, pulire, quindi risciacquare.

Evitare prodotti abrasivi, candeggina o sostanze fortemente clorate, acidi e basi forti.

CLEAF

PANNELLI



REFLEX
FB64
ERIS

Finitura molto luminosa, brillante come l'alluminio spazzolato.
Elegante e ideale con disegni metallizzati o su tinta unita.

FINITURA RETRO ABBINATO

Seta

SUPPORTI E FORMATO PANNELLO

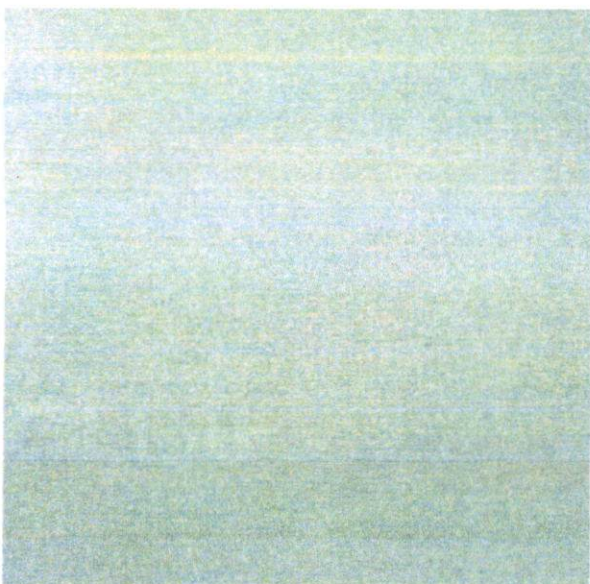
SP mm	TRUCIOLARE 5600 x 2070	TRUCIOLARE IDRO 5600 x 2070	TRUCIOLARE IGNIFUGO 5600 x 2070	MDF 5600 x 2070
8	●	●		●
12	●			●
18	●	●	●	●
19	●	●		
22	●			
25	●	●		●
28	●			
38	●			

Altre tipologie di pannelli, spessori e formati su richiesta
Possibile taglio standard a 2800
*Prodotti synchro su richiesta

*La foto, illustrazioni e descrizioni vanno considerate come puramente indicative.
Cleaf si riserva pertanto di apportare, in qualsiasi momento e senza preavviso, quelle modifiche che
ritenesse utili per qualsiasi esigenza di carattere produttivo e commerciale. Il prodotto finito può
presentare variazioni di tonalità rispetto all'immagine presentata.*

CLEAF

PANNELLI



SOFT B071 BIANCO LUNA

Finitura morbida e semplice al tatto, Soft e facilmente abbinabile a tutte le famiglie di decorativi Cleaf.

FINITURA RETRO ABBINATO

Soft

SUPPORTI E FORMATO PANNELLO

SP mm	TRUCIOLARE 5600 x 2070	TRUCIOLARE IDRO 5600 x 2070	TRUCIOLARE IGNIFUGO 5600 x 2070	MDF 5600 x 2070
8	●	●		●
12	●			●
18	●	●	●	●
19	●	●		
22	●			
25	●	●		●
28*	●			
38*	●			

Altre tipologie di pannelli, spessori e formati su richiesta
Possibile taglio standard a 2800
*Prodotti synchro su richiesta

Le foto, illustrazioni e descrizioni vanno considerate come puramente indicative.
Cleaf si riserva pertanto di apportare, in qualsiasi momento e senza preavviso, quelle modifiche che ritenesse utili per qualsiasi esigenza di carattere produttivo e commerciale. Il prodotto finito può presentare variazioni di tonalità rispetto all'immagine presentata.

PANNELLI



ARES FB51 ECLISSI

Ispirato alle murature urbane tipiche dell'architettura industriale, rappresenta l'essenzialità e la profondità di una parete in calcestruzzo o intonaco spatolato.

FINITURA RETRO ABBINATO

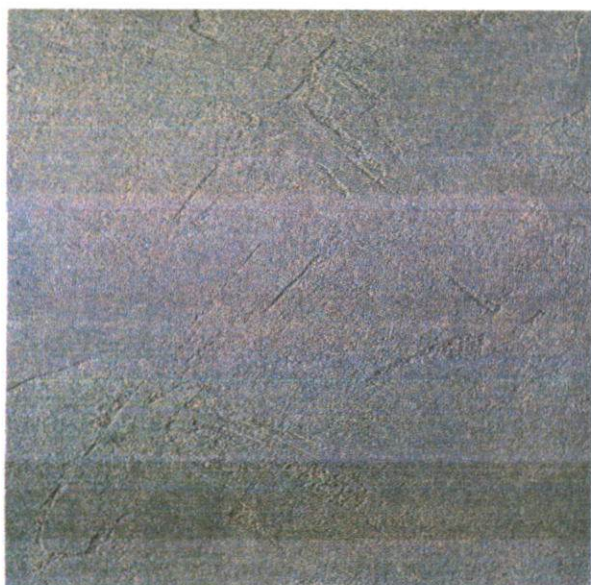
Ares

SUPPORTI E FORMATO PANNELLO

SP mm	TRUCIOLARE 5600 x 2070	TRUCIOLARE IDRO 5600 x 2070	TRUCIOLARE IGNIFUGO 5600 x 2070	MDF 5600 x 2070
8	●	●		●
12	●			●
18	●	●	●	●
19	●	●		
22	●			
25	●	●		●
28*	●			
38*	●			

Altre tipologie di pannelli, spessori e formati su richiesta
Possibile taglio standard a 2800
*Prodotti synchro su richiesta

Le foto, illustrazioni e descrizioni vanno considerate come puramente indicative. Cleaf si riserva pertanto di apportare, in qualsiasi momento e senza preavviso, quelle modifiche che ritenesse utili per qualsiasi esigenza di carattere produttivo e commerciale. Il prodotto finito può presentare variazioni di tonalità rispetto all'immagine presentata.



CATAS certificata DL 626/94

Tim



Pronta consegna
Available from stock

Kit 100 BR GOLF

Rivestimento:
tessuto fire retardant
colori: rosso, nero e blu

Covering:
fire-retardant fabric
colours available : black,
red, blue



rosso/red



nero/black



blu/blue

CARATTERISTICHE TECNICHE

SEDILE: pressato resinato a stampo

SCHIENALE: polipropilene rinforzato

CARTER ESTERNI: polipropilene

IMBOTTITURA: espanso spessore cm 4 densità 25 e 21

BRACCIOLI: polipropilene rinforzato

MECCANISMO: contatto permanente con schienale regolabile in altezza

ELEVAZIONE: pompa a gas (certificata UNI 9084)

RUOTE: Ø 50 in poliammide

BASE GIREVOLE: arcata in nylon

**** DA ASSEMBLARE ****

TECHNICAL FEATURES

SEAT: pressed resin-treated mould

BACKREST: reinforced polypropylene

EXTERNAL COVERS: polypropylene

PADDING: polyurethane foam, cm 4 thick, densit. 25 & 21

ARMRESTS: reinforced polypropylene

MECHANISM: permanent contact, height adjustable backrest

LIFT: gas pump (UNI 9084 certified)

CASTORS: polyamide Ø 50mm

SWIVEL BASE: nylon spider base

**** KNOCKED DOWN ****



*BR GOLF

Coppia braccioli
Two armrests



*EP 100

Rivestimento: cat. 1, Albaria, Baly, Lotos
Covering: cat. 1, Albaria, Baly, Lotos

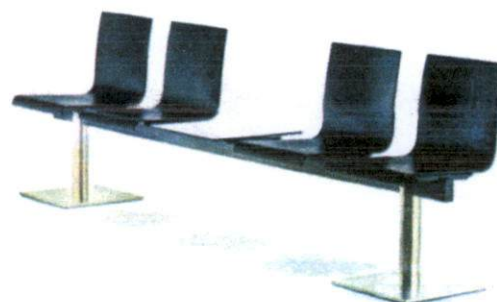
*EP 104

*consegna 15 giorni
*15 days delivery

KUADRA XL bench 2606

DESIGN
PEDRALI R&D

Sistema di sedute a tre posti (art. 2606) e quattro posti (art. 2607) con scocche in tecnopolimero disponibili in diversi colori e ripiano in stratificato bianco o nero. Struttura in acciaio tinto nero, basi in acciaio inox satinato, disponibili anche per il fissaggio a pavimento.

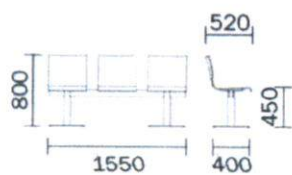
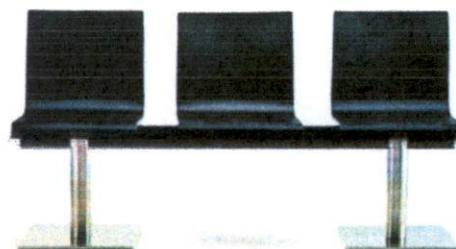


Legenda finiture

KUADRA XL bench 2613

DESIGN
PEDRALI R&D

Sistema di sedute d'attesa a tre posti (art.2613), quattro posti (art.2614) e cinque posti (art.2615) con scocche multistrato impiallacciato rovere sbiancato, tinto wengè e tinto nero. Struttura in acciaio tinto nero, basi in acciaio inox satinato. Disponibile a richiesta il fissaggio a pavimento.



Legenda finiture

Vaso arredo per interni in Resina Tondo/Quadrato Illuminato (completo di Kit Luce Led)

Color Bianco Neutro, illuminato, con kit luce e lampada compreso.

Vaso complemento d'arredo realizzato con componenti di altissima qualità per essere utilizzato sia per interni che per esterni.

Il sistema elettrico è costituito solo da componenti per garantire il totale isolamento del prodotto.

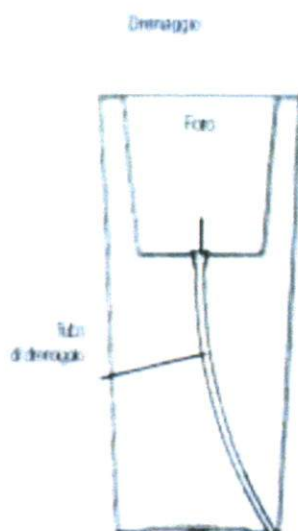
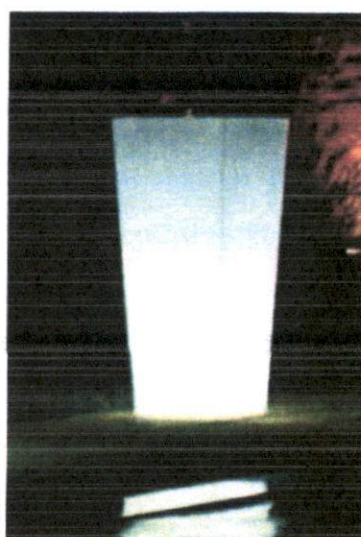
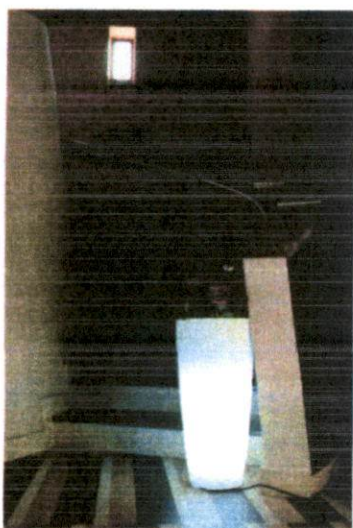
I vasi sono forniti di lampada a led che può essere sostituita facilmente svitando sul fondo il supporto della plafoniera con portalampada E27, con la possibilità di inserire il tipo di luce che si desidera (led, luce calda, ecc).

I vasi sono resistenti ai raggi UV, agli urti ed agli agenti atmosferici.

Colore: Ghiaccio

Luce: Bianca.

Dimensioni: h 70 cm – Ø superiore 33 cm (tondo) - cm 40X40 (quadrato)



Kit Luce

DA PRESENTARE SU CARTA INTESTATA DEL SOGGETTO PROPONENTE

SPETTABILI
 ODCEC DI CATANIA
 ORDINE DEGLI AVVOCATI DI CATANIA
 CONSIGLIO NOTARILE DEI DISTRETTI RIUNITI DI
 CATANIA E CALTAGIRONE
 ORDINE DEGLI INGEGNERI DELLA PROVINCIA DI CT
 ORDINE DEGLI ARCHITETTI P.P.C. PROV. DI CT
 ORDINE DEI CONSULENTI DEL LAVORO

PEC: segreteria@pec.odcec.ct.it

Oggetto: manifestazione di interesse a partecipare alla realizzazione presso i locali del Tribunale di Catania di un ufficio per le relazioni con il pubblico (U.R.P.).

Il/la sottoscritto/a _____ in qualità di _____ e legale rappresentante del/della _____ (indicare denominazione e forma giuridica), con sede legale in _____, prov. _____, via _____, n. _____, codice fiscale n. _____, partita IVA n. _____, Tel. _____, E-mail _____, PEC _____, quale soggetto proponente la presente manifestazione di interesse, consapevole della responsabilità penale a cui può andare incontro in caso di dichiarazioni mendaci, ai sensi e per gli effetti dell'art. 76 del D.P.R. 28 dicembre 2000, n. 445, tenuto conto degli artt. 46 e 47 del citato D.P.R. n. 445/2000 e

MANIFESTA

l'interesse del soggetto suindicato a partecipare alla procedura individuata in oggetto ed a questo effetto

DICHIARA

- che il soggetto proponente suindicato è in regola con gli adempimenti fiscali e contributi ai fini previdenziali e delle assicurazioni obbligatorie e che non sussistono allo stato procedure concorsuali in atto;

- di essere iscritto al Registro delle imprese di _____ al n. _____

- di accettare che ogni comunicazione relativa alla procedura, di cui trattasi, venga validamente inviata al seguente indirizzo di posta elettronica certificata (della cui operatività il dichiarante assume ogni rischio): _____;

- di essere informato, ai sensi e per gli effetti di cui all'articolo 13 del decreto legislativo n. 196/2003, che i dati personali raccolti nel presente modulo e nella documentazione allegata saranno trattati, anche con strumenti informatici, esclusivamente nell'ambito del procedimento per il quale la presente dichiarazione viene resa.

Luogo e data ___/___/_____

FIRMA

Si allega:

- autocertificazione antimafia;
- offerta redatta secondo il capitolato indicato negli allegati facenti parte dell'avviso pubblico;
- autocertificazione contenente un elenco dettagliato della propria attività d'impresa con l'indicazione del settore di attività, della tipologia di clientela e dei risultati commerciali conseguiti nell'ultimo triennio (2014-2015-2016).

n.b.: la presente manifestazione di interesse deve essere corredata da fotocopia, non autenticata, di documento d'identità del sottoscrittore in corso di validità, ai sensi degli artt. 38 e 47 del D.P.R. n. 445/2000.

Modello 4 – informazione antimafia
Dichiarazione sostitutiva familiari conviventi

Dichiarazione sostitutiva di certificazione
(D.P.R. n. 445 del 28.12.2000)

Il sottoscritto _____
nato a _____ Prov. _____ il _____ residente a _____ via
_____ n. _____

Codice Fiscale _____
in qualità di _____
della società _____

consapevole delle sanzioni penali in caso di dichiarazioni false e della conseguente decadenza dai benefici eventualmente conseguiti (ai sensi degli artt. 75 e 76 D.P.R. 445/2000) sotto la propria responsabilità

DICHIARA

ai sensi dell' art. 85, comma 3 del D.Lgs 159/2011 di avere i seguenti familiari conviventi di maggiore età **:

Nome _____ Cognome _____
Luogo e data di nascita _____ residenza _____

Nome _____ Cognome _____
Luogo e data di nascita _____ residenza _____

Nome _____ Cognome _____
Luogo e data di nascita _____ residenza _____

Il/la sottoscritto/a dichiara inoltre di essere informato/a, ai sensi del D.Lgs. n. 196/2003 (codice in materia di protezione di dati personali) che i dati personali raccolti saranno trattati, anche con strumenti informatici, esclusivamente nell'ambito del procedimento per il quale la presente dichiarazione viene resa.

_____ data

_____ firma leggibile del dichiarante(*)

N.B.: La presente dichiarazione deve essere compilata esclusivamente in formato Word o a stampatello
la presente dichiarazione non necessita dell'autenticazione della firma e sostituisce a tutti gli effetti le normali certificazioni richieste o destinate ad una pubblica amministrazione nonché ai gestori di pubblici servizi e ai privati che vi consentono.

L'Amministrazione si riserva di effettuare controlli, anche a campione, sulla veridicità delle dichiarazioni (art. 71, comma 1, D.P.R. 445/2000).

In caso di dichiarazione falsa il cittadino **sarà denunciato all'autorità giudiziaria.**

(*) La dichiarazione sostitutiva va redatta da tutti i soggetti di cui all'art. 85 del D.Lgs 159/2011.

(**) Per "**familiari conviventi**" si intendono "**chiunque conviva**" con i soggetti di cui all'art. 85 del D.Lgs 159/2011, purché maggiorenni.